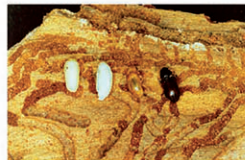
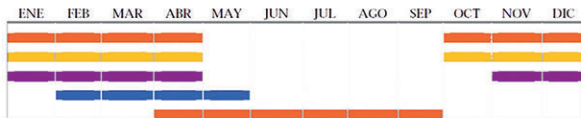


agente

Escolítido difundido por toda Europa. En España, *Tomicus destruens* se encuentra en zonas de clima templado (Andalucía, Extremadura y Baleares), mientras que *Tomicus minor* y *T. piniperda* se encuentran en zonas más frías. Se alimenta fundamentalmente de pináceas (*Pinus*, *Abies*, *Larix* y *Picea*).

Biología: La hembra realiza una galería principal y a lo largo de la misma coloca ordenadamente los huevos, desde Octubre hasta Mayo (función de la Tª). Las larvas empiezan a comer el cambium y el floema en dirección perpendicular a la galería materna, provocando las galerías típicas en forma de "espina de pescado". Después de cuatro estadios larvarios, formarán la cámara de pupación donde se transformará en adulto. Aproximadamente en Junio, los adultos abandonan la cámara de pupación y vuelan a las copas de pies sanos introduciéndose en las ramillas laterales terminales para alimentarse de la médula hasta adquirir la madurez sexual y, en Octubre, comenzar la puesta de huevos de la nueva generación.

■ Imago ■ Puesta
■ Larva ■ Pupa



síntomas/daños

- Entre otoño y primavera se pueden observar grumos de resina en el árbol afectado.
- Hacia el final de la primavera, comienzo de verano, se puede apreciar el amarillamiento de las ramillas terminales para terminar cayendo al suelo.
- Al levantar la corteza de un pino se pueden observar galerías maternas y larvarias conformando la típica "espina de pescado".
- De los orificios de entrada sobre los troncos se pueden observar serrín de color claro, indicando la presencia de adultos excavando galerías. Si el serrín es oscuro, es indicativo que hay larvas en sus últimos estadios.
- En caso de ataques importantes, inicialmente se produce un amarillamiento de la copa, que pasa después a un tono rojizo y finalmente el árbol muere.

tratamiento

Una sola aplicación de **Ynject GO** con 3-4mL de abamectina 1.8EC + 3-4g de Acetamidrid. La fecha de aplicación es durante el Otoño, época a partir de la cual los adultos empiezan a poner huevos. La puesta durará hasta la entrada de la primavera, con lo que la alta carga de insecticida y la baja temperatura permitirán una alta persistencia del insecticida en el tronco, con lo que cualquier larva morirá al alimentarse del xilema/floema.

Queda abierta la posibilidad de tener que realizar una segunda aplicación durante el invierno para casos en los que el criterio técnico indique que la incidencia de la plaga es muy alta, u existan zonas circundantes con pinos sin tratar.

Las dosis menor de 3g-3mL se aplicará en casos de árboles más pequeños, y la de 4g-4mL en árboles de gran tamaño.

Se aplicarán en la **base del tronco** y dispuestas homogéneamente repartidas alrededor del perímetro. La separación entre los puntos de inyección será de 20 (árboles de gran tamaño) - 25 cm (árboles de menor tamaño).